

SCHEDA DI ISCRIZIONE

(da compilare in stampatello in ogni sua parte:
leggere le informazioni sul retro per le modalità di
pagamento)

Cognome	
Nome	
Qualifica	
Indirizzo	
Cap	
Città	
Prov	
Tel.	
Fax	
E-mail	
Cod. Fisc	
Data di nascita	
Luogo di nascita	

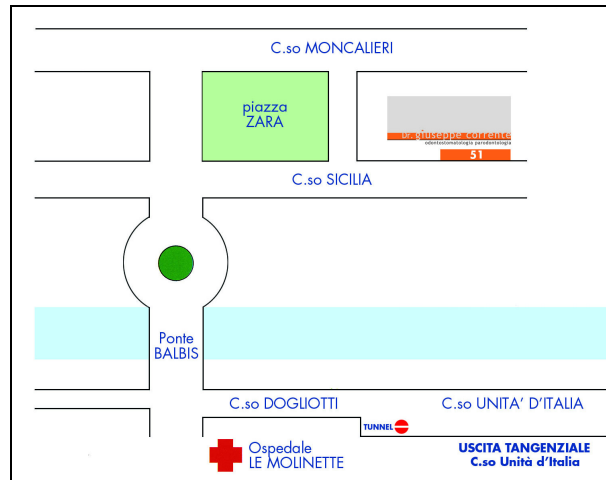
DATI PER LA FATTURAZIONE

Ragione Sociale	
Indirizzo Fiscale	
Cap	
Città	
Prov	
P.Iva	

Il sottoscritto autorizza la segreteria organizzativa ad
utilizzare le informazioni contenute nella scheda per gli usi
consentiti dalla legge N° 675 31/12/96

Firma _____

(Inviare via fax a SICOR srl al nr. 011 6614710)



COME RAGGIUNGERE IL CENTRO CORSI "SICOR"

SI RINGRAZIA PER LA COLLABORAZIONE

LASER INNOVATION



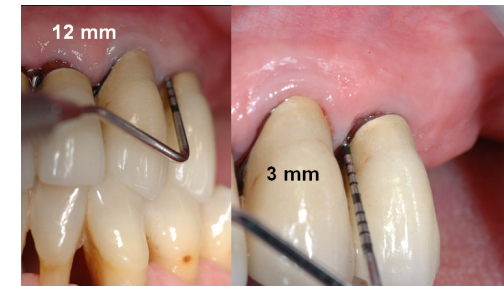
SICOR s.r.l. – Corso Sicilia, 51 TORINO
Tel. e Fax +39.011.66.14.710
e-mail info@sicor-corsi.com
www.sicor-corsi.com



2008

Corso PRATICO

Per ODONTOIATRI
ed IGIENISTI

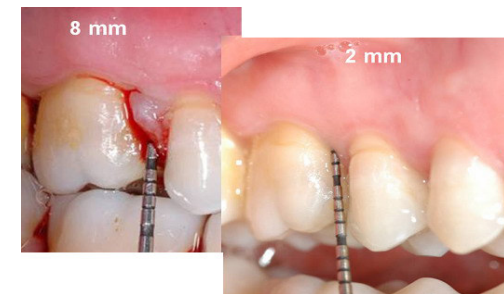


Dr. ssa
Marisa Roncati Parma Benfenati

CORSO ECM

*Parodontologia non chirurgica:
tecnologia, protocolli, letteratura
ed esperienza clinica, finalizzati
alla migliore cura del paziente.*

29 NOVEMBRE 2008





Dr. ssa
Marisa Roncati Parma Benfenati

Laureata in Lettere Classiche.
Laureata in Odontoiatria e Protesi Dentaria presso l'Università di Ferrara.
Igienista Dentale, diplomata a Boston, U.S.A., Forsyth School.
Prof. a c. Corso di Laurea in Igiene Dentale dell'Università di Bologna dal 1991 al 2002.
Laureato Frequentatore Reparto di Protesi, Università di Bologna.
Prof. a c. Corso di Laurea in Igiene Dentale dell'Università di Ferrara (Anno Accademico 2002/03-2005/06).
Docente Titolare del modulo didattico "Follow up ed igiene professionale post protesica" al Master Universitario di II livello n.599 di Bologna aa 2005/06
Protesi ed implantoprotesi con tecnologie avanzate.

ABSTRACT

La terapia causale rappresenta la prima fase, necessaria ed inderogabile, del trattamento parodontale. L'approccio di base alle infiammazioni placca associate, che prevede la rimozione dei depositi batterici sopra e sotto gengivali (Ishikawa I. e Baehni P., 2004).

Nella fase strumentale è opportuno utilizzare tecniche e mezzi di ultima generazione.

Una tecnologia emergente anche nel campo della parodontologia non chirurgica è rappresentata dal Laser a diodo: una radiazione luminosa con una lunghezza d'onda monocromatica, unidirezionale e coerente che, convogliata attraverso un sistema di trasmissione a fibre ottiche, dimostra buona affinità sia per i tessuti molli che per quelli duri.

SCOPO DEL CORSO

Fornire aggiornamenti su tecniche, strumenti, attrezzature e protocolli per una terapia causale personalizzata, ma soprattutto efficace.

PROGRAMMA DEL CORSO

ORE 08.45 – 17.00

- La preparazione iniziale come prima fase del trattamento parodontale e quando non è indicata.
- Programmazione degli appuntamenti: protocolli tradizionali e protocolli accelerati.
- Strumentazione ad ultrasuoni: utilizzo di inserti a punta fine.
- Strumentazione manuale:
 - Nuovo kit minimalista: 3 strumenti con cui eseguire sia la strumentazione aggressiva che quella di routine .
 - Nuova lima Roncati file.
- Strumentazione micro ultrasonica, con inserti a punta fine.
- Utilizzo del laser in parodontologia non chirurgica: uno strumentario che facilita ma non sostituisce la strumentazione convenzionale. Protocolli, indicazioni e risultati illustrati con numerosi video.
- Igiene orale domiciliare e professionale in caso di riabilitazione protesica su impianti:
 - Nuovo strumento in titanio per rimuovere depositi calcificati in caso di impianti in titanio; un solo strumento è sufficiente per una igiene professionale efficace in caso di riabilitazione implantoprotesica.
- Polishing dentale e radicolare con polvere di glicina, indicata anche su impianti.

**NUMEROSE VIDEO PROIEZIONI
ILLUSTRERANNO GLI ARGOMENTI TRATTATI.**

PROGRAMMA PRATICO

Esercitazioni pratiche su modelli:

- di strumentazione parodontale avanzata
- di strumentazione con apparecchi ad ultrasuoni.
- Di polishing utilizzando polvere di glicina.
- Affilatura degli strumenti parodontali non chirurgici.

Esercitazioni pratiche su modelli:

- Trattamento di pazienti dal vivo da parte del relatore e dei partecipanti.

Non è necessario l'acquisto di alcun materiale per il corso. Gli strumenti per le esercitazioni verranno forniti dal relatore. Si consiglia di portare al corso eventuale materiale di cui già si dispone in ambulatorio per una valutazione personalizzata.

Quote di partecipazione € 350 + IVA

La partecipazione da diritto ad acquisire crediti formativi attraverso la formula della "Formazione continua in medicina" del Ministero della Sanità

(art. 16 bis comma 2 e art 16 comma 1 DL 229/1999)

MODALITA' DI PAGAMENTO

Bonifico Bancario:

CARIPARMA

Filiale di Torino Ag. 13

Cod.IBAN IT62 D062 3001 0100 0004 6295 082

SEGRETERIA ORGANIZZATIVA

SICOR Srl - C.so Sicilia, 51 – 10133 TORINO

Tel e Fax 0116614710

Sig.ra Maria Barletta

www.sicor-corsi.com

info@sicor-corsi.com